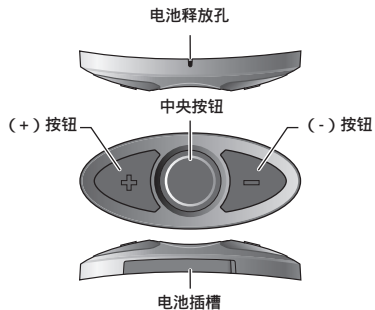


RC3 快速入门指南



入门

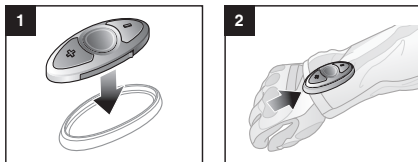


注意:

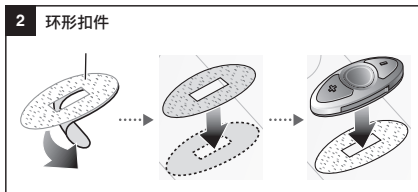
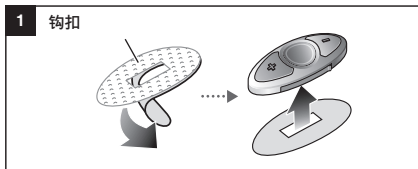
- 关闭电池插槽时，请插入橡胶垫的两端。
- 要取出电池，请将回形针插入电池释放孔。

安装

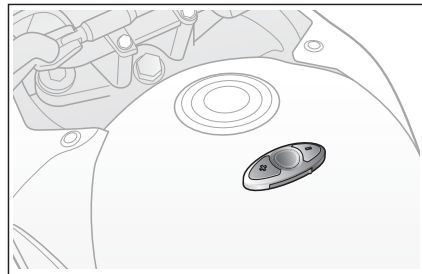
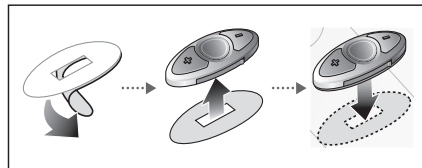
有3种安装RC3的方法。



使用钩环紧固件



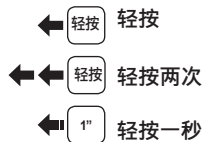
使用胶带



注意:

- SENA某些型号的耳机本身具有快速充电功能，可在短时间内充满电。此功能为耳机内自带功能，与快速充电器无关，请勿使用大功率快速充电器充电。
- 请使用有FCC，CE，IC国际标准认证的，标有5V 1A的充电器。
- 长时间不使用，请将耳机充到一半以上电量进行保养。

按钮操作



电源开/关

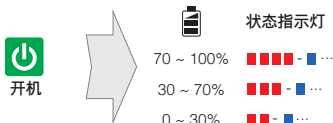
开机



关机



电池检查



蓝牙配对



↑
配对
↓



注意:

- 只有将它们配对后才能使用RC3控制耳机。
- RC3支持带有蓝牙4.1的Sena耳机。

恢复出厂设置



耳机控制

要使用RC3控制耳机，请参阅功能按钮操作的快速参考指南例如电话，音乐和对讲机。

此图册为2017年9月首次翻译制作，不能保证时效性与后续产品完全一致，仅供参考，SENA 保留对产品说明书、产品零部件更新换代及部分功能更新或调整而不通知的权力，具体情况请以实物为准。

SENA www.senacn.com